

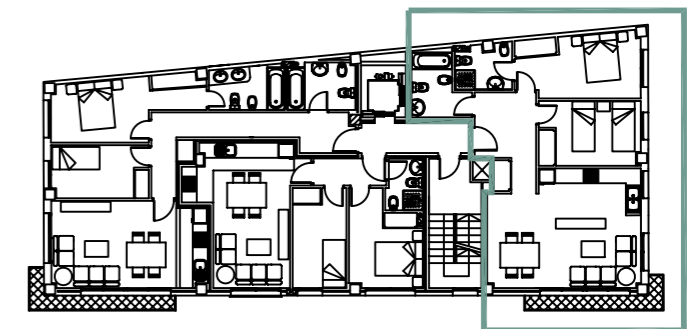
# EDIFICIO 15 VIVIENDAS GRUPO PROSVAL

E: 1/50 C/ DOCTOR OLORIZ, 33 VALÈNCIA

## VIVIENDA TIPO B. I



PLANTA TIPO



### CUADRO DE SUPERFICIES

VIVIENDA TIPO B

SUPERFICIE CONSTRUIDA	80,89 m <sup>2</sup>
SUP. CONSTRUIDA CON R.E.C.	95,71 m <sup>2</sup>
SUP. BALCÓN Y P.P. TERR. COMUM.	6,73 m <sup>2</sup>
SUP. TOTAL	102,44 m <sup>2</sup>

LA PRESENTE DOCUMENTACIÓN GRÁFICA FORMA PARTE DEL PROYECTO DE 15 VIVIENDAS R.L. LOCAL COMERCIAL, 2 SÓTANOS GARAJE Y TRASTEROS, PUDIENDO SUFRIR MODIFICACIONES DURANTE LA FASE DE EJECUCIÓN, TANTO POR EXIGENCIAS TÉCNICAS COMO JURÍDICAS.